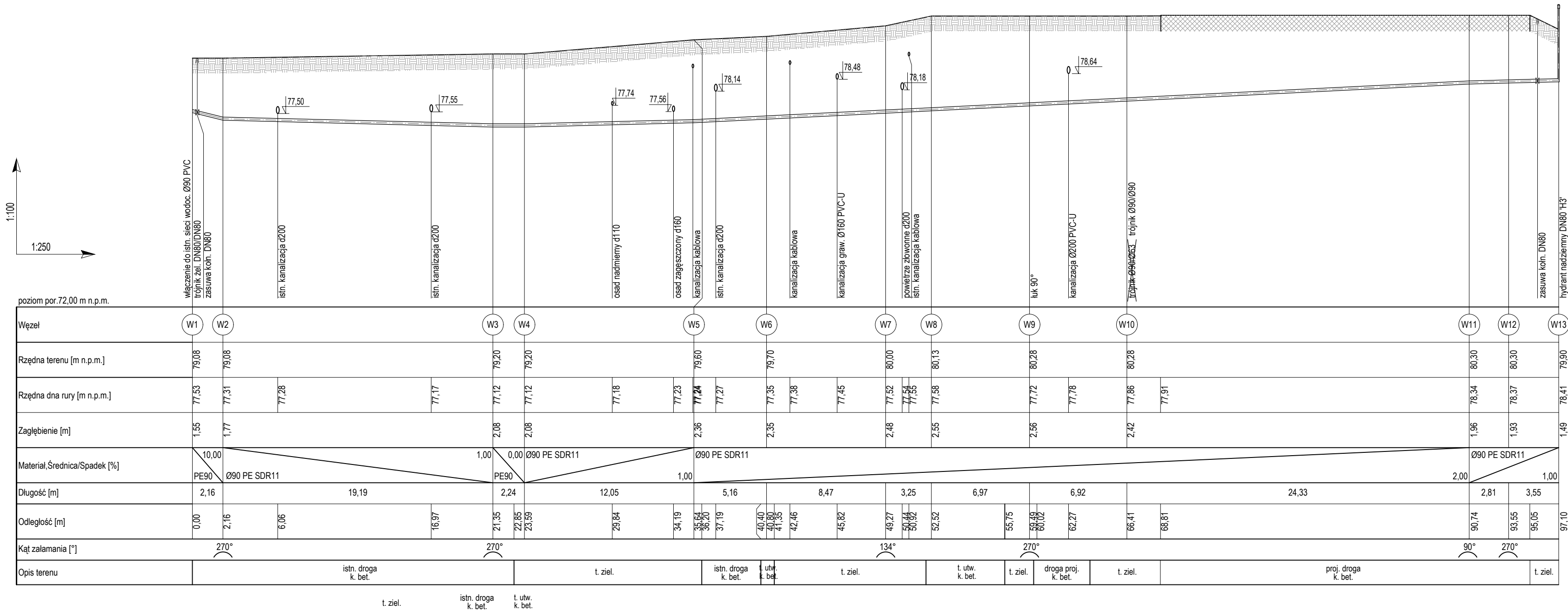


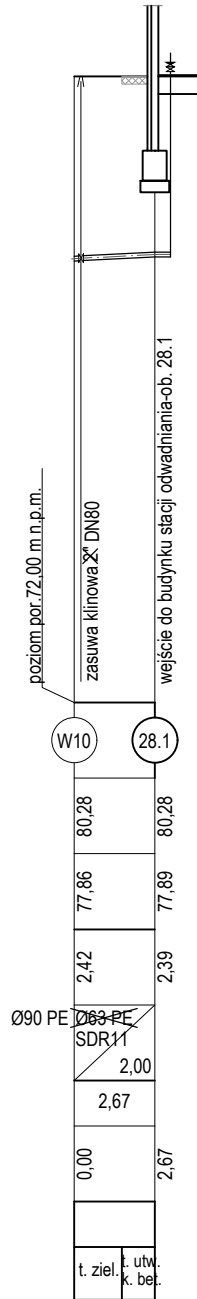
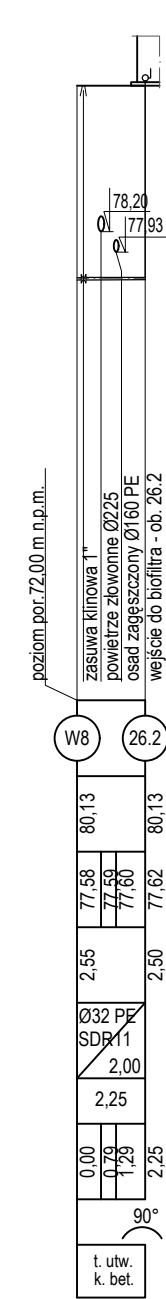
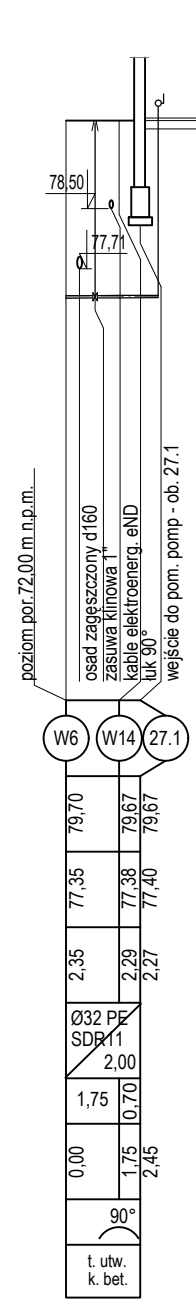
SIEĆ WODOCIĄGOWA
ODCINEK MIĘDZY WĘZŁEM 'W1' A 'W13'



PRZYLĄCZE
DO OBIEKTU NR 27

PRZYLĄCZE
DO OBIEKTU NR 26.2

PRZYLĄCZE
DO OBIEKTU NR 28.1



- Uwagi:
- Sieć wodociagową wraz z przyłączami do obiektów wykonać z rur ciśnieniowych do wody PE100 SDR11, łączonych poprzez zgrzewanie lub kształtki elektrooporowe.
 - Nad rurociągiem ułożyć taśmę ostrzegawczą w kolorze niebieskim z wtopioną wkładką metalową.
 - W miejscach kolizji z istniejącą infrastrukturą podziemną wykopy prowadzić ręcznie z zachowaniem szczególnej ostrożności.
 - Zweryfikować rzędne istniejącego uzbrojenia podziemnego na etapie przekopów próbnych.
 - Nie wyklucza się istnienia uzbrojenia niezainwentaryzowanego.
 - Ściany wykopów wąskoprzestrzennych zabezpieczyć szalunkami skrzynkowymi.
 - Przed przystąpieniem do robót Wykonawca zobowiązany jest do zapoznania się z dokumentacjami branżowymi i budowlanymi. Roboty powinny być prowadzone w koordynacji z pozostałymi branżami.
 - W sprawach nie określonych dokumentacją obowiązującą:
 - warunki techniczne wykonania i odbioru robót budowlano-montażowych (wg Ministerstwa Budownictwa i Instytutu Techniki Budowlanej),
 - normy Polskiego Komitetu Normalizacji (P.K.N.),
 - instrukcje, wytyczne oraz warunki techniczne producentów i dostawców materiałów budowlano-instalacyjnych, przepisy techniczne instytucji kontrolujących jakość materiałów i wykonywanych robót.

Legenda:
droga k. bet. - droga, kostka betonowa
t. ziel. - teren zielony
t. utw. k. bet. - teren utwardzony (ciagi piesze), nawierzchnia z kostki betonowej

NAZWA I ADRES OBIEKTU BUDOWLANEGO:
Komunalna oczyszczalnia ścieków w Nowym Świecie
Nowy Świat 16, gm. Sulechów
dz. ewid. nr 117/10, 117/37 obręb Nowy Świat

INWESTOR:
SuPeKom Sp. z o.o.
ul. Poznańska 18, 66-100 Sulechów

ENVIROTECH-sp.z o.o.
ul. J.Kochanowskiego 7
60-845 Poznań
tel. 61/657-02-00

NR PROJEKTU:
RPP/145/23

IMIE, NAZWISKO
PODPIS:

PROJEKTOWAŁ: mgr inż. Izabela Daniel
WKP/0330/PWOS/21

OPRACOWAŁ:

SPRAWDZIŁ: mgr inż. Piotr Ratajczak
WKP/0404/PWOS/17

TYTUŁ RYSUNKU:
Profile podłużne sieci wodociągowej

BRANŻA: TECHNOLOGICZNA	STADIUM: PT	DATA: 02.2024
SKALA: 1:250/100	FORMAT: 297x700	NR RYSUNKU: TS/16